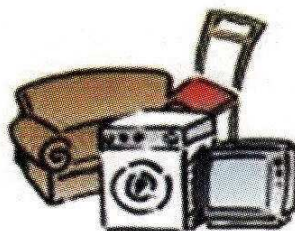


## **RACCOLTA DEI RIFIUTI INGROMBRANTI E BENI DUREVOLI A DOMICILIO**

I rifiuti solidi urbani ingombranti, ad esempio mobili, materassi, sono raccolti porta a porta su tutto il territorio comunale, previa richiesta telefonica al seguente numero verde.

**L'utenza potrà conferire materiale al massimo per 3 metri cubi.**



**Numero Verde**  
**800.440.797**

**Informazioni:**

**COMUNE DI RIPI  
SERVIZIO URBANISTICA – AMBIENTE**

Piazza L. Manara  
Tel. 0775/284010 Fax 0775/254156

[www.comune.ripi.fr.it](http://www.comune.ripi.fr.it)

[ufficio.tecnico@comune.ripi.fr.it](mailto:ufficio.tecnico@comune.ripi.fr.it)



**IMPRESA SANGALLI GIANCARLO & C. S.R.L.**

**CENTRO DI SERVIZIO DI FROSINONE**

Via Alessandro Vona, 5 (già Via Le Lame, 5)

Tel. 0775/203330 Fax 0775/830007

[www.impresasangalli.it](http://www.impresasangalli.it)

[info@impresasangalli.it](mailto:info@impresasangalli.it)